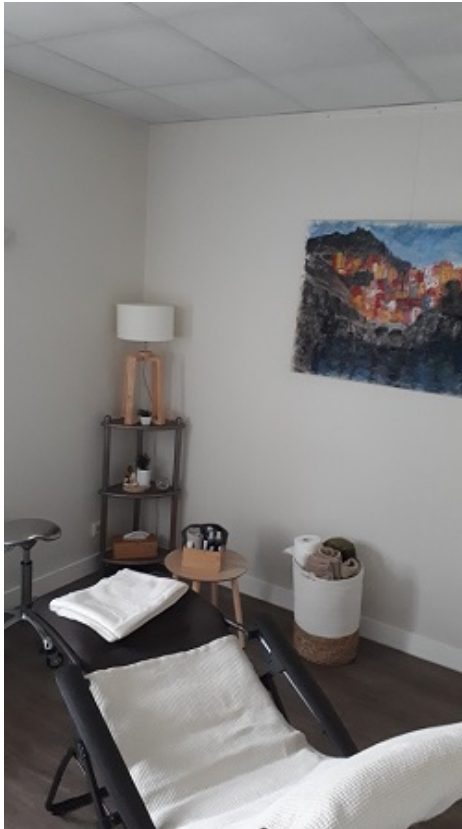


# Le lieu

lundi 20 avril 2020

## . En Cabinet

8bis Rue de l'Abbé Biotteau  
49130 Sainte Gemmes-sur-Loire  
Intégré dans le Cabinet d'Ostéopathe de Madame Corde.



## . A votre domicile

Comme votre temps de libre est précieux : **je me propose de me déplacer à votre domicile.**

**Vous pouvez garder ainsi le bénéfice du bien-être que vous a apporté la séance en restant chez vous après.**

**J'amène tout le matériel pour votre bien-être dont un fauteuil professionnel utilisé par les Réflexologues en déplacement et apprécié pour la qualité de son confort.**



### **Localisation de mes déplacements :**

J'interviens sur Ste Gemmes sur Loire et ses communes environnantes, Angers et sa périphérie : sans frais supplémentaires jusqu'à 10 kms en partant de Ste Gemmes sur Loire. Au-delà de 10 kms, j'applique un forfait de 5 Euros en sus de la séance.

### **. En maisons de retraite - EHPAD - Établissements recevant des personnes en situation de handicap - Associations**

- Interventions ponctuelles selon les demandes des personnes
- Interventions ponctuelles à l'occasion d'un évènement particulier
- Intervention régulière pour plusieurs personnes : forfait à établir

Je me tiens à votre disposition pour en parler.

### **. En Entreprise**

Améliorez les performances de votre entreprise, en prévention ou pour améliorer la gestion du stress : en offrant à vos collaborateurs un moment de relaxation (participation totale ou partielle du coût par l'employeur, participation du CE...).

La Réflexologie plantaire est adaptée à l'entreprise car elle se pratique habillé, seuls les pieds sont découverts, la séance peut s'intégrer facilement pendant une pause, dans une journée de travail, pendant la pause déjeuner, un séminaire.

J'amène tout mon matériel professionnel, un fauteuil confortable, il suffit juste de prévoir une pièce au calme.

30 minutes permettent de ressentir les premiers effets de détente, 1 h pour une séance complète et une détente durable.

Pour plus de renseignements, n'hésitez pas à me contacter.